



Предназначены для технического обслуживания электроустановок, линий электропередач, проведения ремонтно-декоративных работ

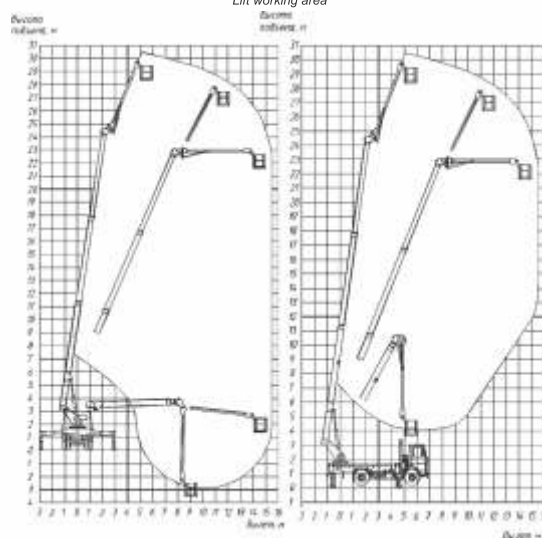
Designed to maintenance for electrical installations, power line, to repair and decorative works

(6x4)

АГП-30-К

		АГП-30-К
Базовое шасси / Basic chassis		МАЗ-6317Х5
Кабина / Cabin		Малая/ Small
Двигатель / Engine		ЯМЗ-5363
Мощность двигателя, кВт/л.с. / Power, kW/hp		176/240
Коробка передач / Gearbox		ZF9S1310TO
Число передач КП / Number of speeds		9
Передаточное число ведущего моста / Axle ratio		
Грузоподъемность, кг / Crane lifting capacity, kg	300	
Высота подъема максимальная, м / Maximal lifting height, m	30	
Вылет максимальный, м / Maximum crane boom radius, m:	15	
Глубина опускания, м / Lowering depth, m	3,0	
Время подъема на максимальную высоту, с / Lifting time to the maximum height, s	180	
Частота вращения максимальная, об/мин / Max frequency, r/min	0,5	
Технически допустимая общая масса автомобиля, кг / Technically permissible truck gross mass, kg	19000	
Распределение тех. допустимой общей массы автомобиля / Distribution of technically permissible truck gross mass:		
- на переднюю ось, кг / on front axle, kg	7500	
- на задний мост, кг / on rear axle, kg	11500	
Полная масса автомобиля в снаряж. состоянии, кг / Fully equipped truck mass, kg	21150	
Осевая нагрузка, Н / Axial load, H		
- на переднюю ось / on front axle	71500	
- на заднюю ось / on rear axle	140000	
Макс. скорость (с электронным ограничителем скорости), км/ч / Max. speed (with electronic speed limiter), km/h	60	
Топливный бак, л / Fuel tank, l	300	
Размерность шин / Tyres dimensions	315/80R22.5	

РАБОЧАЯ ЗОНА ПОДЪЕМНИКА
Lift working area



Тех. параметры и габарит. размеры приведены для базовых комплектаций / Technical data and dimensions are given for standard configuration

