



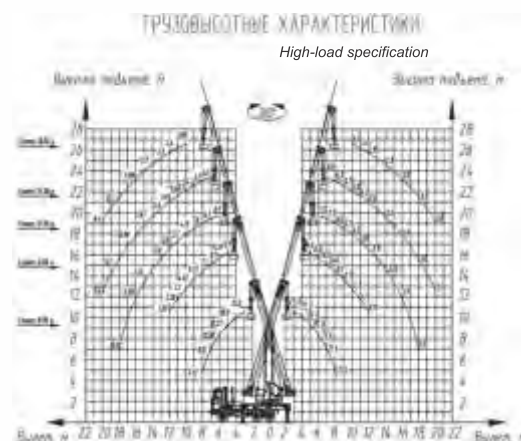
Предназначены для выполнения погрузочно-разгрузочных и строительно-монтажных работ на рассредоточенных объектах

Designed for execution of handling operations, building and construction works at dispersed objects

(6x4)

KC-55727-A
KC-55727-B

	KC-55727-A	KC-55727-B
Базовое шасси автокрана / Basic autocrane chassis	МАЗ-6312В3-429	МАЗ-6312В5-545
Двигатель шасси / Engine	ЯМЗ-5361 (Е-4)	MAN D0836LFL64 (Е-5)
Кабина / Cabin	Малая / Small	Малая / Small
Мощность двигателя, кВт/л.с. / Power, kW/hp	184 / 250	213 / 290
Грузоподъемность миди, т: / Autocrane lifting capacity, t		
максимальная / maximal	25,0	
минимальная / minimal	0,4	
Максимальный грузовой момент, тм / Maximal loading moment, t.m.	80,0	
Высота подъема максимальная, м / Maximal lifting height, m	27,1	
Высота подъема при максимальном вылете, м / Lifting height at max crane boom radius, m:	19,6	
Глубина опускания, м / Lowering depth, m	3,0	
Длина стрелы автокрана, м / Crane boom length, m	10,08-30,28	
Вылет, м / Crane boom radius, m:		
максимальная / maximal	20,0	
минимальная / minimal	3,2	
Скорость подъема (опускания) груза, м/мин / Cargo lifting (lowering) speed, m/min	6,0	
Макс. скорость подъема (опускания) пустого крюка и грузов до 4 т, м/мин / Max. speed for lifting (lowering) of empty crane hook and cargoes till 4 tons, m/min	13,0	
Скорость посадки, м/мин / Fixing speed, m/min	0,4	
Частота вращения, об/мин: / Frequency, r/min:		
максимальная / maximal	0,96	
минимальная / minimal	0,2	
Скорость передвижения автокрана в транспортном положении, км/ч / Autocrane speed in transport position, km/h	60	
Габаритные размеры, мм: / overall dimensions:		
длина, ширина, высота / length, width, height	12000, 2500, 3980	
Полная масса автокрана, т / Autocrane total mass, t	24,5	
Распределение нагрузки на дорогу, т.с / Load distribution on road, t.s.:		
через шины передних колес / through tires of front wheels	7,5	
через шины задних колес / through tires of rear wheels	17,0	
База выносных опор, м / Outriggers base, m	5,68	
Расстояние между выносными опорами, м / Space between the outriggers, m	5,8	



Тех. параметры и габаритные размеры приведены для базовых комплектаций / Technical data and dimensions are given for standard configuration

