



Предназначены для технического обслуживания электроустановок, линий электропередач, проведения ремонтно-декоративных работ

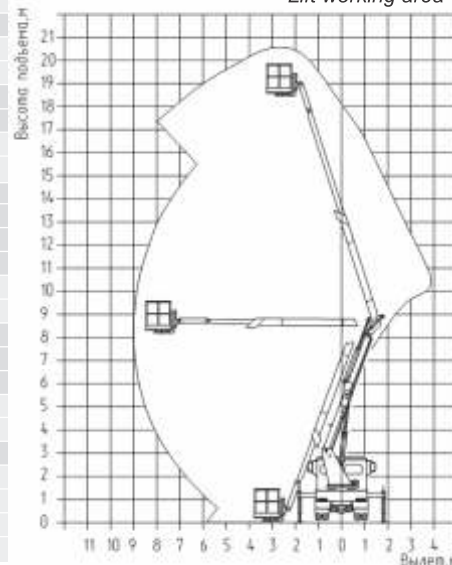
Designed to maintenance for electrical installations, power lines, repair-and decorative works

(4x2)

АГП-20-5
АГП-20-6

	АГП-20-5	АГП-20-6
Базовое шасси / Basic chassis	MA3-4371P2-441-001	MA3-4371W1-441-001
Кабина / Cabin	Малая, 2-х местная/ Small, 2 seats	Малая, 3-х местная/ Small, 3 seats
Двигатель / Engine	ММЗ Д -245.35Е4	Cummins ISF 3.8e4168
Мощность двигателя, кВт/л.с. / Power, kW/hp	124/169	122/166
Коробка передач / Gearbox	FAST GEAR 6J70TA	FAST GEAR 6J70TA
Число передач КП / Number of speeds	6	6
Передаточное число ведущего моста / Axle ratio	3,9	3,45
Грузоподъемность, кг / Crane lifting capacity, kg	250	
Высота подъема максимальная, м / Maximal lifting height, m	20	
Вылет максимальный, м / Maximum crane boom radius, m:	7,5	
Глубина опускания, м / Lowering depth, m		
Время подъема на максимальную высоту, с / Lifting time to the maximum height, s	120	
Частота вращения максимальная, об/мин / Max frequency, r/min	0,5	
Технически допустимая общая масса автомобиля, кг / Technically permissible truck gross mass, kg	10100	
Распределение тех. допустимой общей массы автомобиля / Distribution of technically permissible truck gross mass:		
- на переднюю ось, кг / on front axle, kg	3800	
- на задний мост, кг / on rear axle, kg	6300	
Полная масса автомобиля в снаряж. состоянии, кг / Fully equipped truck mass, kg	8600	
Распределение снаряж. массы / Distribution of equipped mass		
- на переднюю ось, кг / on front axle, kg	3650	
- на задний мост, кг / on rear axle, kg	4950	
Макс. скорость(с электронным ограничителем скорости), км/ч / Max. speed (with electronic speed limiter), km/h	60	
Топливный бак, л / Fuel tank, l	200	
Размерность шин / Tyres dimensions	235/75R17.5	

РАБОЧАЯ ЗОНА ПОДЪЕМНИКА
Lift working area



Тех. параметры и габарит. размеры приведены для базовых комплектаций / Technical data and dimensions are given for standard configuration

